

西 自

西

目

写

西

西

西

目

西

編 制 位

屈

編

編 制 編 位

編

編

自

目

編 制

位

自

編 制 編 位

編 制 單 位

2018 5

制 位

目

DB44/T1415

2014

7

位 7

位

2018 8 1

制 位

GB36600 2018

GB36600 2018 1

2018 3

制 位

目

GB36600 2018 1

2018 9 30

制 位

写

制 自

： 目

编 制 单 位 编

单 编 制 目

制 位

编 制

目

自

编 单

自

目

目

目

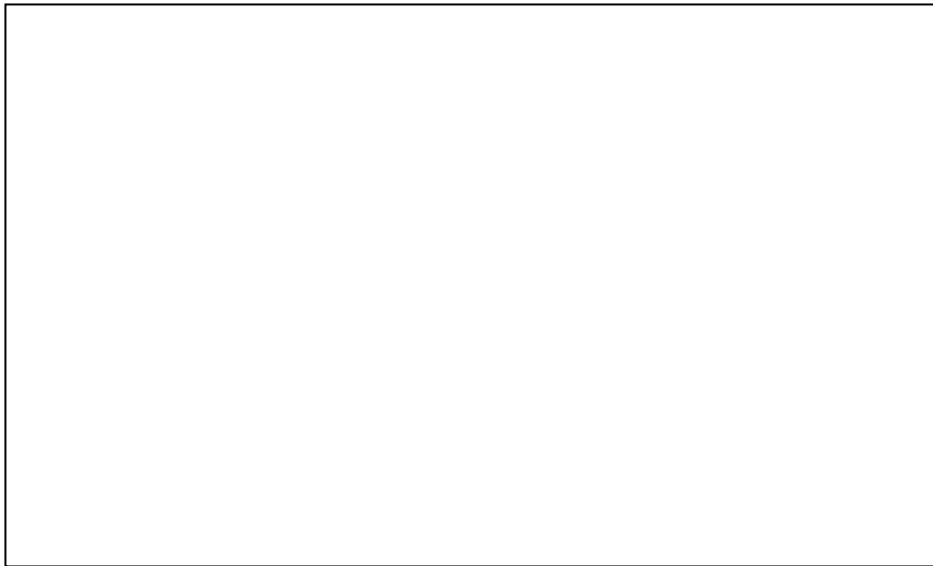
目

写

写

编 单

目



制 位

編 制 位

制 位

單 單 制 位

制 位

單

編 單

編

單

西

制 西

單 單

編

編

編 編

單

編

日

编 单 单

单 单 单

制 位

日

编 编

制 位

西

西

西

西

目

西

写

自

西

西

写

西



屈

	屈				

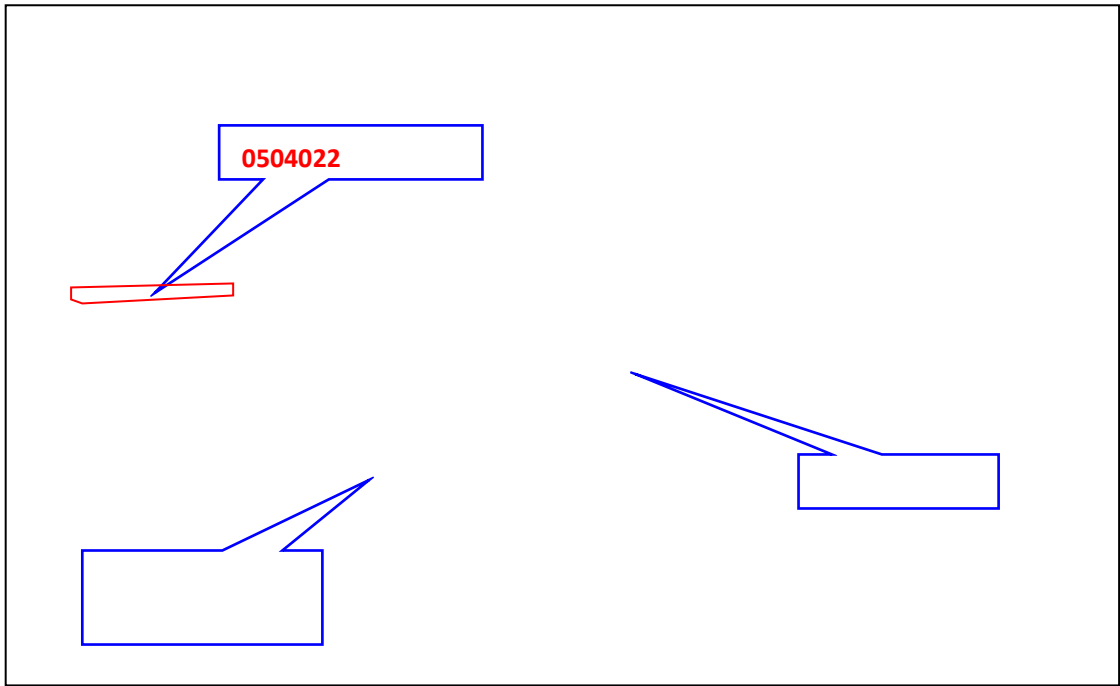
写

自

自

单制

自



自

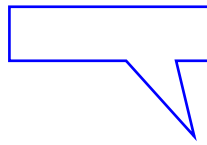
單

制

制

”

編



制

編

單

西

自

西

西

西

編

					<i>esl</i>	<i>al</i>				
						<i>pal</i>				
						<i>g</i>				
		<i>w</i>								
		<i>w</i>								
		<i>b²</i>								
		<i>b¹</i>								
		<i>x</i>								
							<i>b</i>			
							<i>l</i>			
							<i>n</i>			
							<i>g</i>			
					<i>f</i>					
					<i>l</i>					

西

西

西

编

编

编

写

3-4

98 m	1000
350 m	1500
110 m	1145
150m	4200
200m	2700
160m	

单 编 制

编 制

目

单 编 制

单 编 制

单 编

制

单 编 制

制

制

制

目

制

制

目

制

目

WC

制

制 目

制

制

制

目

制

制

制

制

制

制 目

制

制

制



3-7

目

3-5

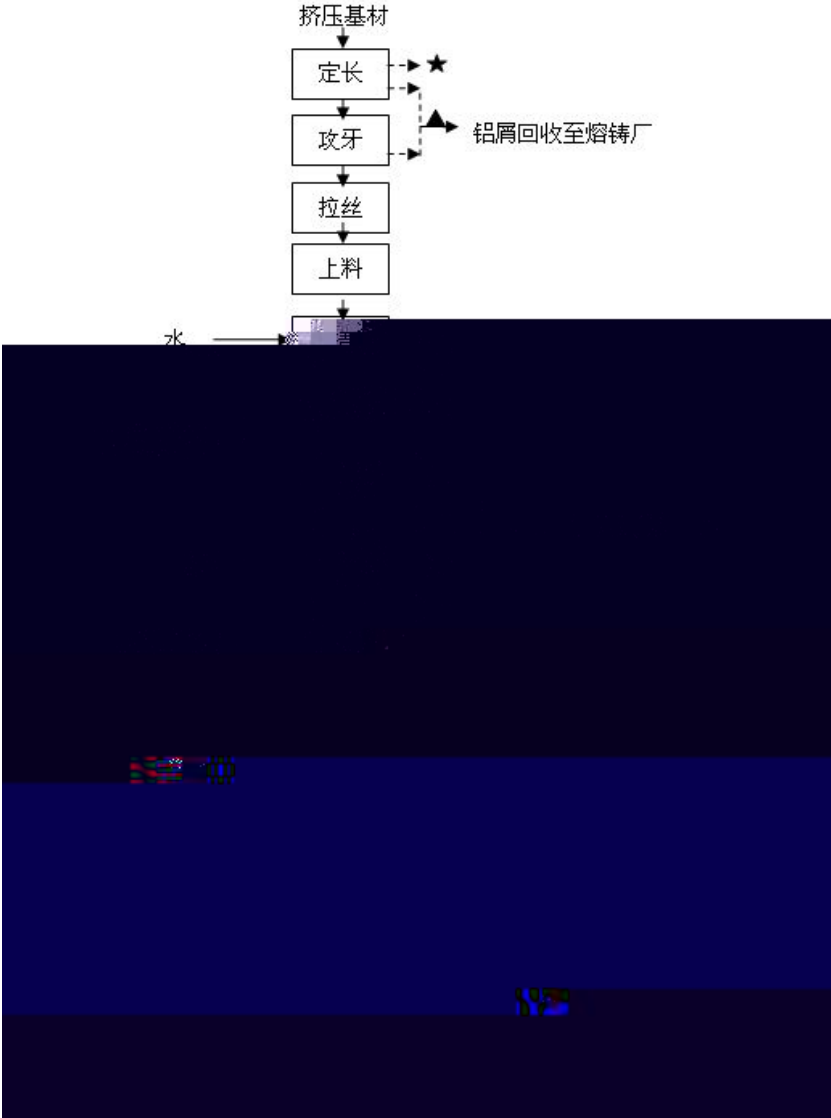
			t/a
1		Al Mg Si Cu Mn Ni Zn Sn Pb Ti	3.5
2			5
3			11
4			42
5			3
6			0.1
7			0.4
8			1
9		2 4	65
10		HF	0.8
11			143
12			1.78
13			1.60

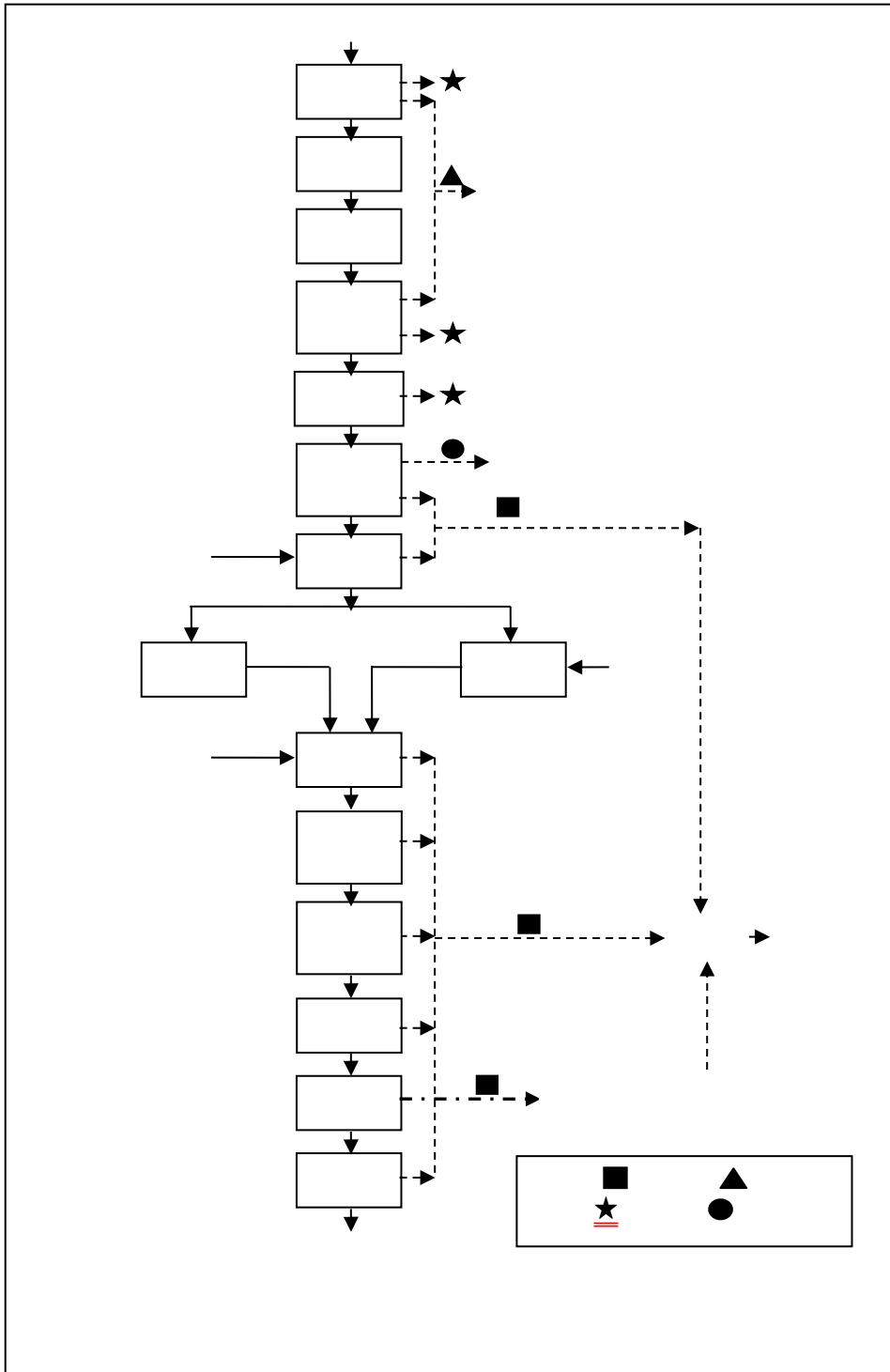
自

編 單

編

单



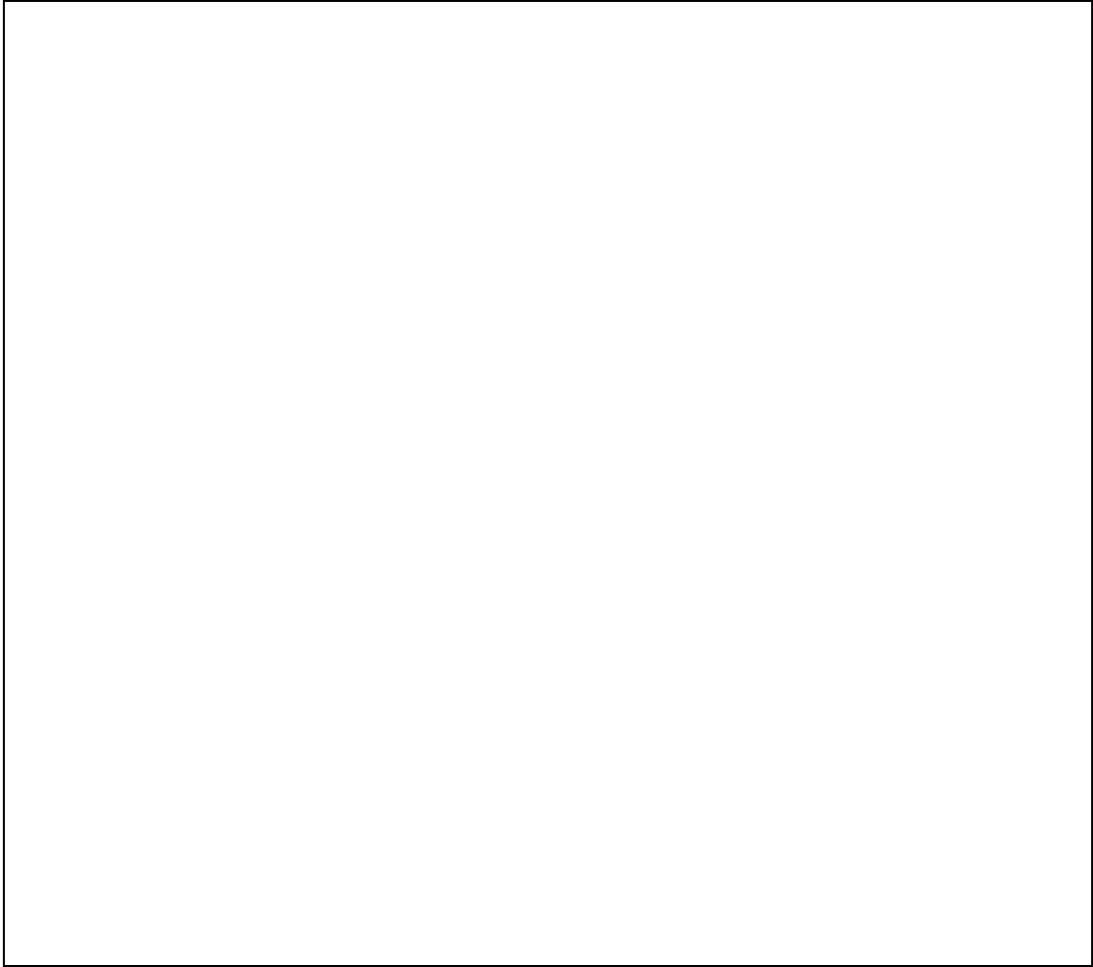


自

自

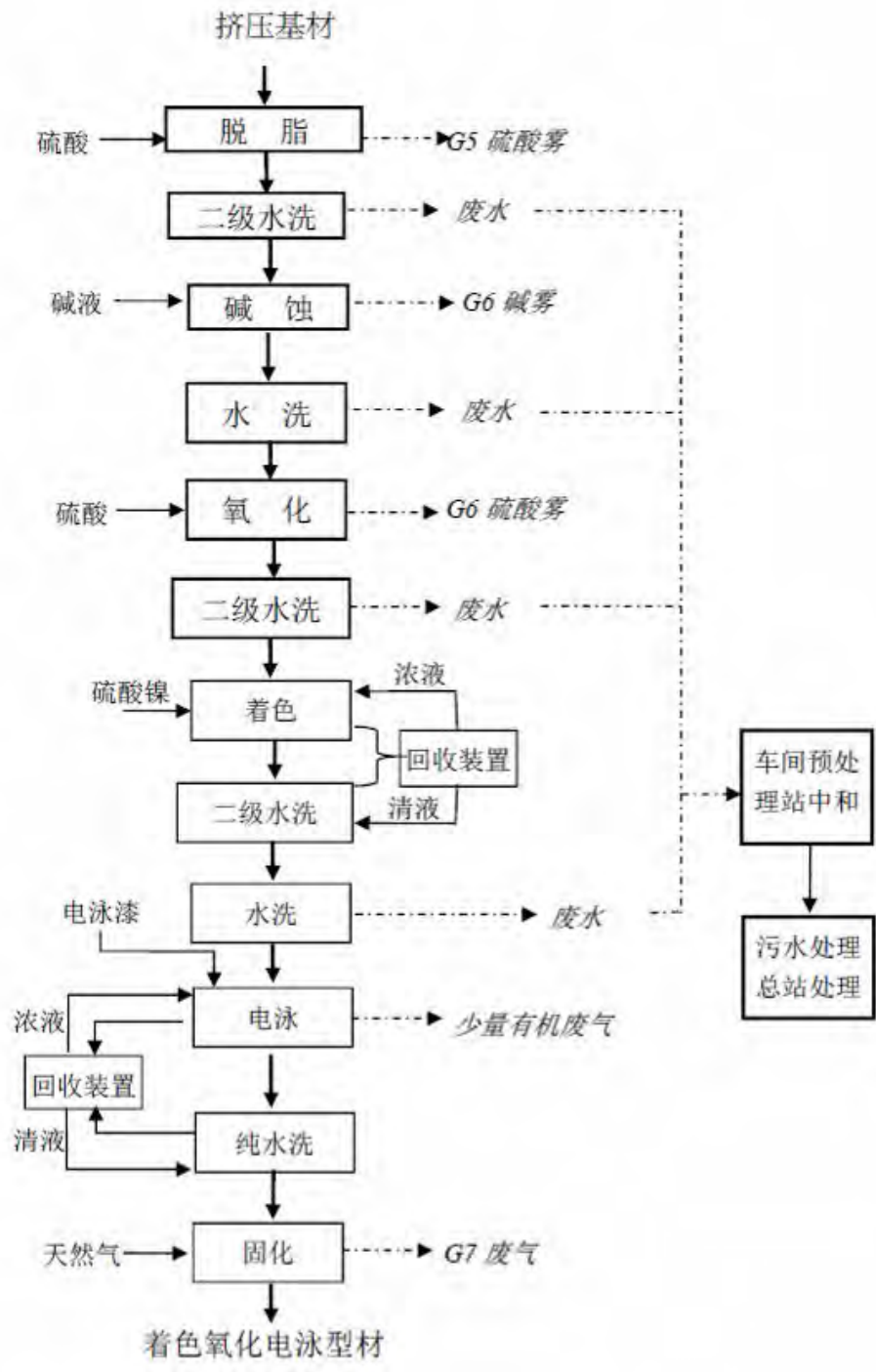
目

目



目

目



編 單 編 單 單

自

編 單 編 單 單

目

目

制

制

制

目

单 编 制

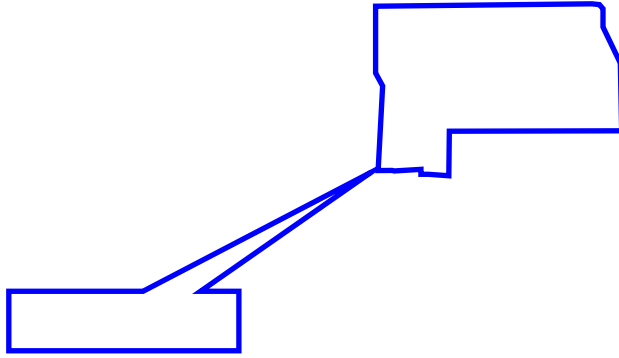
制

自

目

3-6

1				
2				
3				
4				
5		/	/	/
6		/	/	/
7		/	/	/



3.4

編 制 位

目

自

西

西

西

西

西

目

目

单 编 制

编

单

目

西

编

编

写

编

单

自

自

+

自

西

目

自

+

編

自

单

单

单

单

单

单

自

自

		-	
		日	
		日	
		日	
		日	

日

日

日

日

日

編

目

編

自

目

单

单

单

编 编

W

西

W

编

单

单

编

单

单

编

单

编 编 单

编

单

n

目

写

6-1

w

ZK08805

23.5 2.03 1.64 2.70 0.643 99 34.1 20.5 13.6 0.22 4.01E-08 6.21E-08 0.0 1.8 34.1 5.2 11.5 7.7 39.7 31.8

ZK09205

19.4 2.07 1.73 2.68 0.546 95 26.2 17.6 8.6 0.21 2.86E-07 9.15E-07 0.2 49.7 6.3 7.4 8.4 28.0 21.3

ZK09209

20.5 2.05 1.70 2.72 0.599 93 32.7 18.7 14.0 0.13 3.97E-07 1.26E-07 0.5 27.6 .

W

n

編

單

n

編

編

編

單

編

編

編

屈

屈

編

編

編

編

目

屈				

編 編

			%	mg/kg	mg/kg	mg/kg		mg/kg		
As	219	219	100	1.22	252	60	2	120	1	
Cd	219	219	100	0.02	1.6	20	0	47	0	
Cr	219	219	100	27.8	437	350	1	/	0	
Cr ⁶⁺	219	219	100			3		30	0	
Cu	219	219	100	7.85	224	2000	0	8000	0	
Hg	219	219	100	0.01	0.195	8	0	33	0	
Ni	219	219	100	6.5	591	150	2	600	0	
Pb	219	219	100	7.5	481	400	1	800	0	
Zn	219	219	100	12.4	169	4915	0	/	0	
F	219	219	100	127	1630	1000	1	/	0	
pH	219	219	100	3.03	10.63	/	/	/	0	/
	15	14	93.3	0.0012	0.0391	25	0	255	0	GB36600-2018
	15	13	86.7	0.0004	0.0086	367	0	/	0	
	15	8	53.3	0.0006	0.0169	679	0	/	0	
	15	15	100.0	0.0004	0.0088	644	0	/	0	
	15	15	100.0	0.0046	0.1711	381	0	/	0	
	15	15	100.0	0.0002	0.0491	5037	0	/	0	
	15	15	100.0	0.0005	0.3805	508	0	/	0	
	15	15	100.0	0.0005	0.3542	381	0	/	0	
a	15	14	93.3	0.0005	0.2338	5.5	0	55	0	GB36600-2018
屈	15	14	93.3	0.0010	0.2433	490	0	4900	0	GB36600-2018
b	15	14	93.3	0.0009	0.2517	5.5	0	55	0	GB36600-2018
k	15	14	93.3	0.0007	0.1626	55	0	550	0	GB36600-2018
a	15	14	93.3	0.0002	0.2093	0.55	0	5.5	0	GB36600-2018
123-cd	15	14	93.3	0.0007	0.0827	5.5	0	55	0	GB36600-2018
a h	15	14	93.3	0.0002	0.0359	0.55	0	5.5	0	GB36600-2018
g,h,i	15	14	93.3	0.0011	0.0932	381	0	/	0	
C10 C40	15	15	100.0	8	333.1	820	0	5000	0	GB36600-2018

1.

屈

編

单

編 单 編 单 編

編 单

单

单

編

写

编

写

写

编

写

西

2.

编 编

編 編

目

單 編 編 制

單

編

單

單

目

編 單

編

單

西

西

西

編 單

單

單

編

寫

寫

目

目

編

西

